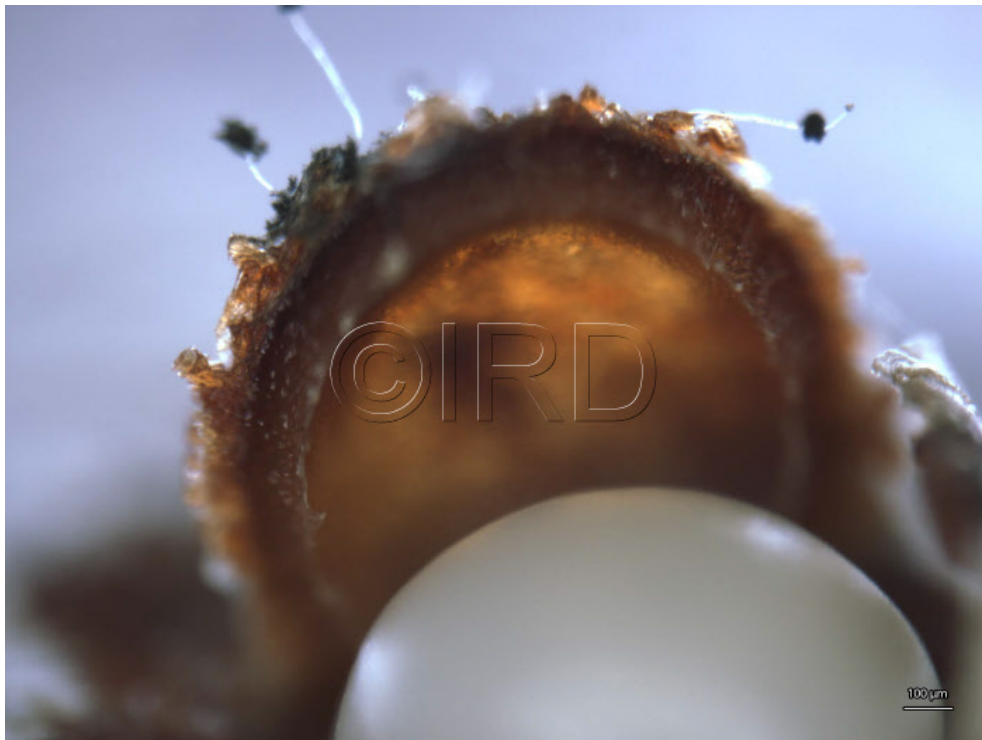




Biologie végétale : germination de dattier



ID document

78358

Référence

63526

Date

05/04/2017

Titre

Biologie végétale : germination de dattier

Légende

Observation des prémices de la germination chez le palmier dattier. La petite « perle » nacrée correspond au germe qui donnera la racine puis les premières feuilles et enfin la plantule. Le « chapeau » de forme conique et de couleur orangée correspond à l'opercule. Prise de vue à la loupe binoculaire. Grossissement x8.

Auteur

Collin, Myriam

Copyright

©IRD - Myriam Collin

Instructions spéciales

Mots-clés

 BIOLOGIE MOLECULAIRE,  BOTANIQUE,  GERMINATION