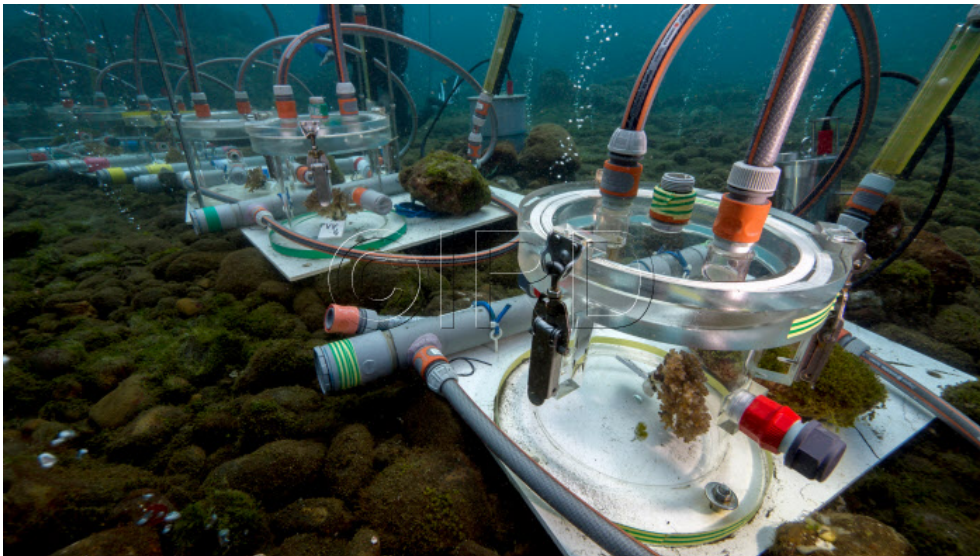




Chambres benthiques, Papouasie-Nouvelle-Guinée, Expédition CARIOCA



ID document

82166

Référence

66936

Date

18/05/2017

Titre

Chambres benthiques, Papouasie-Nouvelle-Guinée, Expédition CARIOCA

Légende

A l'ouest d'Ambitle (Feni islands), le niveau d'acidification de l'eau atteint des valeurs de celles attendues pour la fin du 21^{ème} siècle.

Les scientifiques utilisent des chambres benthiques afin d'étudier la photosynthèse et la respiration des coraux directement à la lumière naturelle. La même expérimentation est effectuée en laboratoire avec une lumière artificielle et sert de comparaison. Des échantillons de coraux collectés sont prélevés pour étudier leur réponse génétique et moléculaire. De plus, des mesures de pH (indicateurs de taux d'acidification) sont effectuées sur des échantillons d'eaux prélevées dans les chambres benthiques. Ces informations indiqueront le taux de calcification des coraux.

Auteur

Boré, Jean-Michel

Copyright

©IRD-Jean-Michel Boré

Instructions spéciales

Mots-clés

APPAREIL DE MESURE, CAMPAGNE OCEANOGRAPHIQUE, CLIMAT, ECHANTILLON, EXPERIENCE, EXPERIMENTATION, FONDS MARINS, INSTRUMENT DE RECHERCHE, MATERIEL DE RECHERCHE, MESURE, STATION EXPERIMENTALE, TRAVAIL DES CHERCHEURS