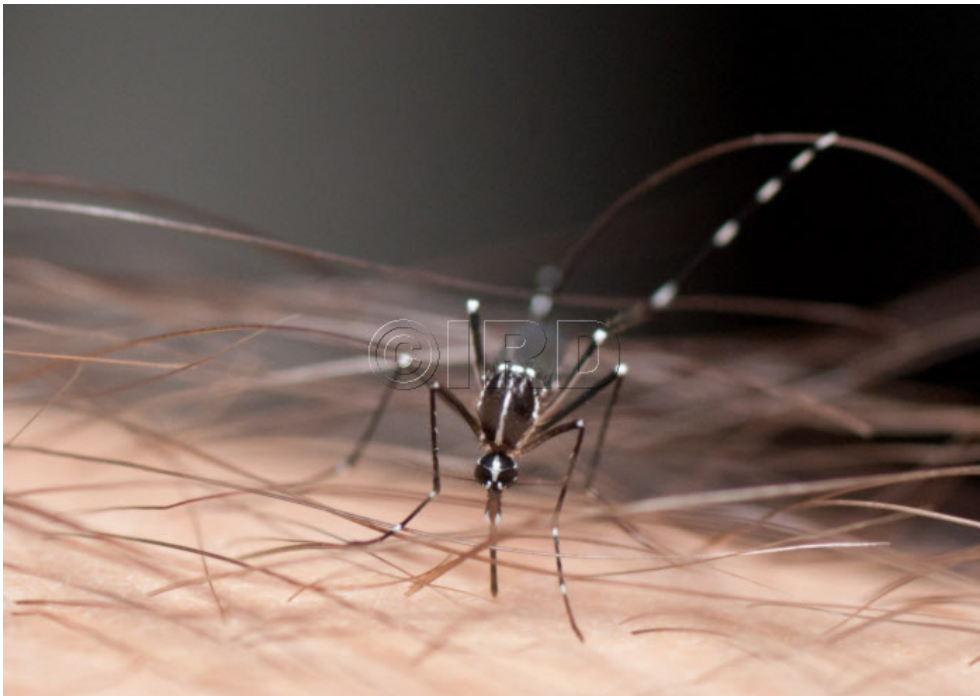




Femelle Aedes albopictus



Document ID

63739

Reference

50718

Date

13/07/2011

Title

Femelle Aedes albopictus

Caption

Le moustique-tigre Aedes (Stegomyia) albopictus (actuellement Stegomyia albopicta) est un insecte de la famille des Culicidae. C'est l'une des cent espèces les plus invasives au monde, étant actuellement présente dans 100 pays sur les cinq continents. Il véhicule plusieurs maladies comme le chikungunya, la dengue, le virus zika... Ici, une femelle Aedes albopictus sur son hôte avant le repas de sang.

Author

Jacquet, Maxime

Copyright

©IRD

Special instructions

Keywords

🇫🇷 MALADIE A VECTEUR, 🇫🇷 MALADIE TROPICALE, 🇫🇷 MOUSTIQUE, 🇫🇷 VECTEUR