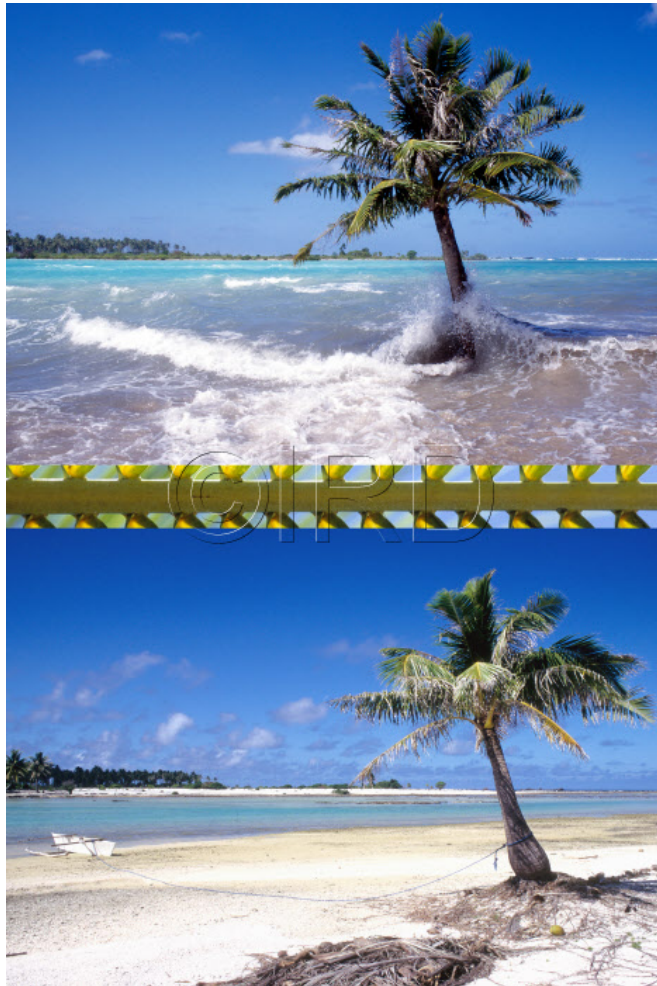




## Houle australe en Polynésie



Document ID

72474

Reference

58591

Date

09/07/1996

Title

Houle australe en Polynésie

Caption

Prises de vues comparatives sur les dégâts causés par le passage d'une forte houle australe. La houle déferle sur l'atoll pendant près de deux jours et deux nuits. Les océans tropicaux, un rôle essentiel dans le système climatique planétaire. Phénomène de forte houle australe - juillet 1996 - Atoll de Tikehau - Tuamotu - Polynésie française.

Author

Marty, Bruno

Copyright

©IRD - Bruno Marty

Special instructions

Dégâts climatiques en Polynésie Française // Bruno Marty

Keywords

CLIMAT, CLIMATOLOGIE, HOULE, RISQUE NATUREL