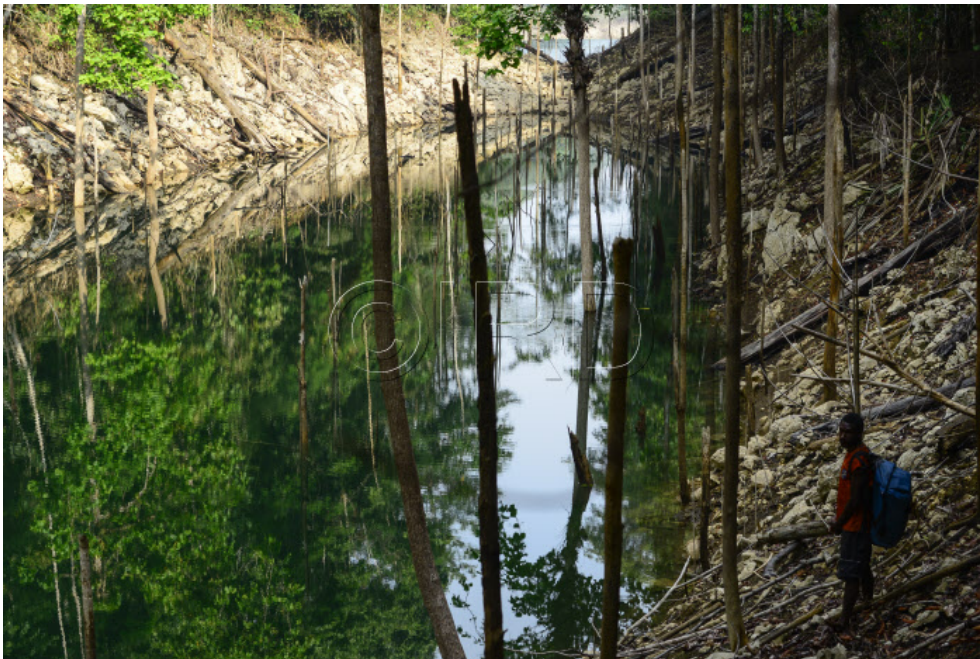




Lengguru 2014 : lacs endoréiques



Document ID

71675

Reference

57836

Date

20/10/2014

Title

Lengguru 2014 : lacs endoréiques

Caption

A 4 jours de marche de la côte, une équipe d'ichtyologues rejoint une série de lacs endoréiques reculés. Objectif : prélever dans ces milieux isolés des poissons arc en ciel, marqueurs des évolutions biologiques dans cette région de la Papouasie. Déception ? Le premier et le second lac endoréique (fermé de la mer) atteind sont quasi-vides. Autour : la beauté et la richesse de la faune sont une compensation immense face à la frustration éprouvée...

Author

Porte, Jean-Marc

Copyright

© Jean-Marc Porte, Lengguru 2014

Special instructions

Au coeur de la Papouasie-Occidentale / Expédition Lengguru 2014

Keywords

🇫🇷 LAC, 🇫🇷 PAYSAGE, 🇫🇷 PAYSAGE NATUREL