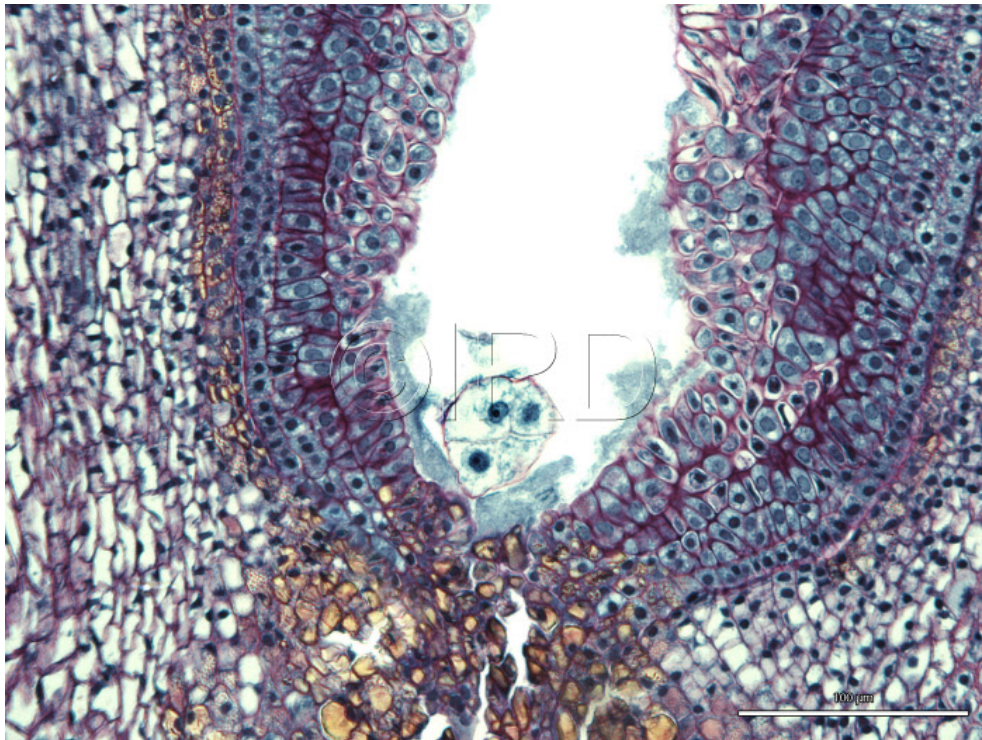




Microscopie d'un embryon de palmier syagrus



ID document

78359

Référence

63527

Date

05/04/2017

Titre

Microscopie d'un embryon de palmier syagrus

Légende

Coupe longitudinale d'une fleur femelle fécondée de *Syagrus*. Observation dans le creux du sac embryonnaire, d'un embryon à un stade 8 cellules environ. Coloration au PAS-Schiff-Naphtol blue black. Mise en évidence des sucres en rose et des protéines en bleu. Ces colorants ont également mis en évidence les polyphénols (marron) présents à la base du sac embryonnaire. Grossissement x20.

Auteur

Collin, Myriam

Copyright

©IRD - Myriam Collin

Instructions spéciales

Mots-clés

 BIOLOGIE MOLECULAIRE,  BOTANIQUE,  EMBRYON,  MICROSCOPIE