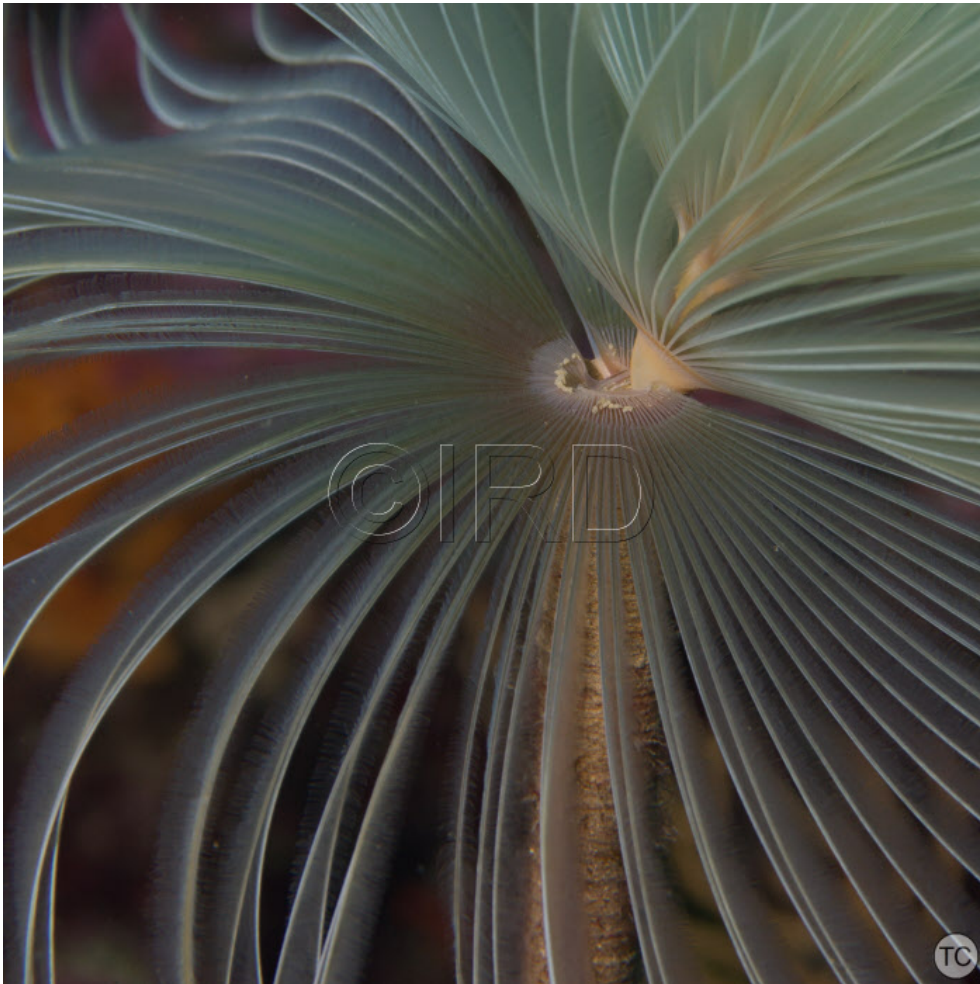




## Panache d'un ver marin, faune sous-marine de Méditerranée



ID document

78534

Référence

63668

Date

26/04/2017

Titre

Panache d'un ver marin, faune sous-marine de Méditerranée

Légende

Le spirographe est un ver annelé tubicole vivant dans un tube mou formé d'un mucus sécrété par l'animal et de vases agglutinées.

Le corps est formé de segments (jusqu'à 200) et n'est pas fixé au tube si bien que l'animal peut parfois en sortir.

Un panache de filaments (jusqu'à 300 soies) bigarrés et rayés de blanc de jaune ou de brun, fixé sur l'article en avant de la bouche, sort du tube et se rétracte à la moindre alerte. Ce ver est une espèce sessile benthique.

Auteur

Changeux, Thomas

Copyright

©IRD - Thomas Changeux

Instructions spéciales

Mots-clés

FAUNE SOUS-MARINE, FONDS MARINS, VER MARIN