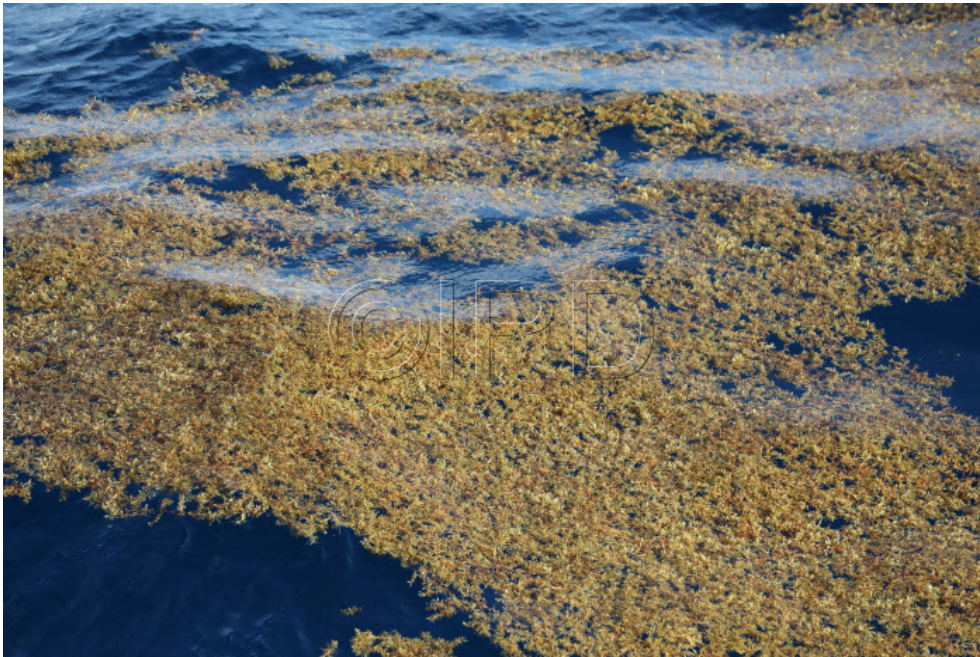




## Radeau de sargasses, gros plan



Document ID

80217

Reference

65005

Date

27/06/2017

Title

Radeau de sargasses, gros plan

Caption

Filaments de sargasses (algue brune) dérivants à la surface. La sargasse, *Sargassum*, est un genre d'algues brunes de la famille des Sargassaceae. Ses frondes peuvent atteindre plusieurs mètres de long. La plupart des Sargasses sont dites holopélagiques, c'est-à-dire qu'elles se développent à la surface de l'eau et que l'intégralité de leur cycle de vie se fait en pleine mer. La forme des filaments (ou patches) s'explique par les courants marins (notamment le phénomène de Langmuire).

Author

Ruitton, Sandrine

Copyright

©IRD - Sandrine Ruitton

Special instructions

La Recherche engagée dans la lutte contre l'algue brune

Keywords

 ALGUE