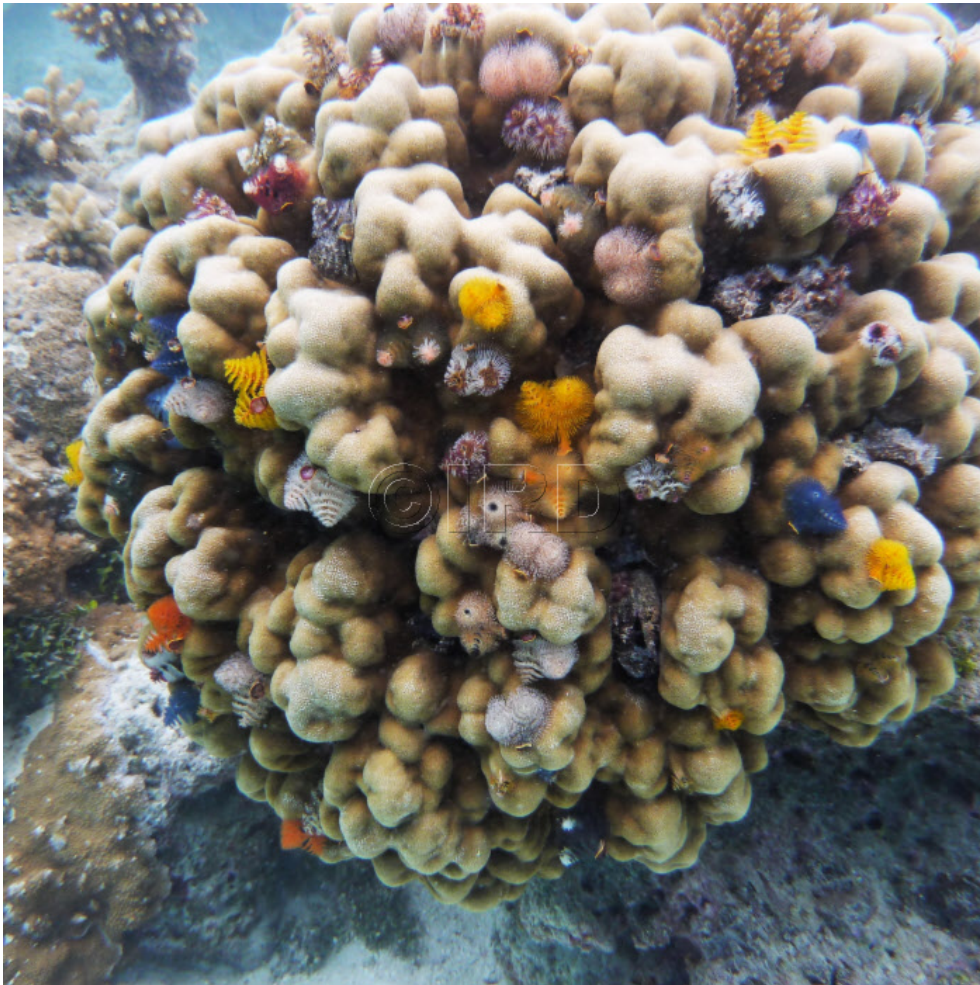




Ver de Polynésie



ID document

61379

Référence

48860

Date

02/11/2011

Titre

Ver de Polynésie

Légende

Mission TUAM'2011 : Bioprospection dans l'archipel des Tuamotu (Tikehau, Polynésie Française)
Vers cf *Spirobranchus* sp. est un ver polychète tubicole de la famille des Serpulidae et Corail du genre *Porites*. Ce ver marin benthique, inféodé aux eaux peu profondes des eaux tropicales, autour des récifs coralliens, se loge dans un tube calcaire, encastré dans le corail dur ou il s'y fixe. Il est doté de deux panaches caractéristiques, spiralés et de forme conique. Le ver possède une très grande variété de couleurs : rouge, orange, blanc, bleu, beige, jaune... L'animal peut être autant monochrome que polychrome. Il se nourrit de plancton et de micro particules qu'il attrape grâce à ses deux spirales de tentacules colorées, et qu'il peut rétracter dans son tube calcaire s'il est dérangé. Ce ver tubicole ne vivant que sur les fondations calcaires de certaines espèces de coraux opère avec ces derniers une symbiose étroite.

Auteur

Fleurisson, Dominique

Copyright

© IRD / D. Fleurisson

Instructions spéciales

Mots-clés

CORAIL, FONDS MARINS, VER MARIN